

\\ 9月は防災月間です //

**防災品はあっても使えなければ
意味がありません！！
メンテナンスが必要です。**

建物内の誘導灯・非常灯って
気に掛けた事ありますか？

誘導灯・非常灯について

誘導灯は人型マークの電灯の事です。非常・避難口の案内板です。
非常灯は避難通路の足元を明るく照らす非常用の電灯の事です

停電した時でも、蓄電池により20分程度点灯しますので、
災害時の脱出目標として、役立つ重要な避難用電灯なのです。
新型のLED器具は数時間程度点灯します。



誘導灯

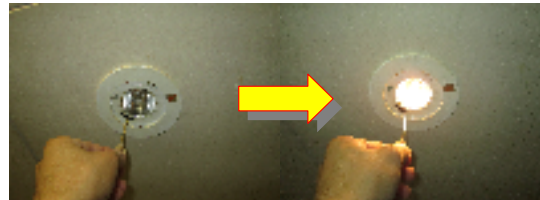


非常灯

万一の時に点灯しないと大変……
定期的な点検が必要です。
点検方法はカンタン！！



ボタンを押す



ひもを引く

もし、点灯しなかった場合は
ランプ切れ・電池コネクタ外れ・非常点灯状態・電池寿命
機器の故障が考えられます。
その場合は修理・交換が必要となります。

**続いて……逃げたは良いが！
災害時の準備は出来ていますか？**

震災時、停電で電源の確保が出来ず、
携帯電話のバッテリーを使い切ってしまう。
家族と電話で連絡が取れなかったり、メールや災害用伝言板などの
サービスが利用できずに困る事があります。

そんなトラブルを回避するために
停電でも携帯電話に充電出来る
“携帯電話用発電充電器”
そろえてみては如何でしょうか？

《手回し式携帯電話充電器》
手回し発電式だから乾電池いらす！
経済的で、地球にやさしい！！



《ソーラー発電携帯充電器》
太陽光で蓄電出来て、手軽に持ち運び出来る
非常用携帯充電器です。
室内蛍光灯の光でも充電できます。



災害時でなくても、出張・外出先で急に
「携帯電話のバッテリーが一切れた！！」
って事ありますよね？そんな時でも対応可能です。

**防災に関する設備や点検のご相談・お問い合わせ
は
お気軽に当社まで御連絡下さい！！**